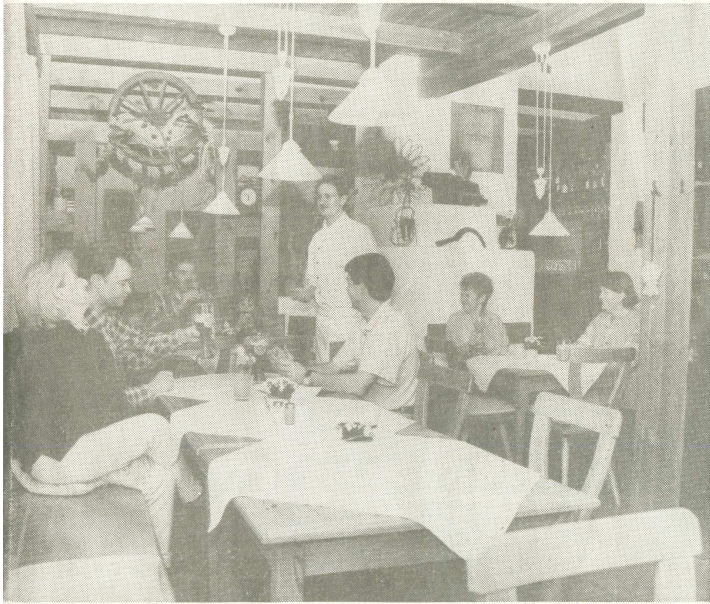
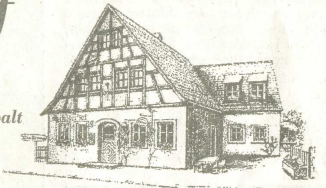


„Schäferhof“ serviert gehobene Küche zu bodenständigen Preisen



Landgasthof Schäferhof

Wolfgang Schramm · Enderndorf 9 · 91174 Spalt
Telefon 0 91 75 / 7 87 78
Durchgehend geöffnet, Dienstag Ruhetag



Ab dem 15. März 1997

**fränkische und außergewöhnliche Küche
am Brombachsee** (gemütlicher Biergarten und nur 400 m
zum See)

Nachmittags **Kaffee und hausgemachter Kuchen**



90 gemütliche Sitzplätze für

- ☞ Hochzeiten
- ☞ Familienfeiern
- ☞ Betriebsfeiern
- ☞ oder nur zum Schlemmen

ENDERNDORF – Der schmucke „Landgasthof Schäferhof“ in Enderndorf öffnet ab dem heutigen Samstag wieder seine Türen. Genießer und Freunde der fränkischen wie außergewöhnlichen Küche bekommen direkt am Großen Brombachsee eine neue Anlaufstelle. Küchenmeister Wolfgang Schramm – er hat am Tegernsee, in Norwegen, in Ingolstadt und als Schiffskoch auf der berühmten „Queen Elisabeth II“ genügend Erfahrungen gesammelt – bietet vor allem frische und heimische Produkte an. Das Rindfleisch kauft er beim Bauern, Geflügel nur aus Bodenhaltung. Je nach Jahreszeit werden

auch Spargel-, Fisch- oder andere Gerichte in die Speisekarte aufgenommen. Wert legt der 33jährige Küchenmeister vor allem auf ein bodenständiges Preisniveau – eine qualitativ gehobene Küche muß nicht immer auch gehobene Preise nach sich ziehen, so Schramms Credo. Der gemütlich eingerichtete „Landgasthof Schäferhof“ bietet insgesamt 90 Personen Platz und eignet sich durch die Raumaufteilung auch bestens für Feiern – von der Hochzeit bis hin zum Geburtstag oder Firmenjubiläum. Nur 400 Meter entfernt vom Seeufer und dem dortigen Radweg ist der Enderndorfer „Schäferhof“ auch ein

ideales Ausflugsziel für Radler. Von Pleinfeld oder Ramsberg sind es nur wenige Kilometer Radstrecke, die sich mit einem guten Essen im „Schäferhof“ belohnen lassen. Mit dem Auto ist der „Schäferhof“ bequem über Absberg und Stockheim oder die Strecke Störn-Großweingarten zu erreichen. Bei sonnigem Wetter kann man bei Wolfgang Schramm auch im idyllischen Biergarten sitzen, die Gäste werden drinnen wie draußen ohne nachmittägliche Pause bedient. Am Nachmittag bietet der „Schäferhof“ zudem Kaffee und hausgemachte Kuchen.